



**ПРИВОЛЖСКИЙ ЗАВОД  
ПОДШИПНИКОВ КАЧЕНИЯ**

**Подшипниковые узлы  
серия UC**

# Подшипниковые узлы ПЗПК

## Серия UC



### Преимущества:

- ✓ Широкая сфера применения.
- ✓ Высокая точность обработки контактных поверхностей. Надежная посадка подшипников в корпусе.
- ✓ Компенсация несоосности до 3°.
- ✓ Усовершенствованная обработка кромок уплотнений для предотвращения повышенного трения при вращении.
- ✓ Простой монтаж и демонтаж.
- ✓ Эксплуатация при температурах от -25 до + 100°C.

### Применение в промышленности:

- ✓ Производство строительных материалов
- ✓ Обработка лесоматериалов
- ✓ Сельское хозяйство
- ✓ Вентиляторы и тягодутьевые машины
- ✓ Лифты, краны и подъемное оборудование
- ✓ Мельницы, грохота и дробилки
- ✓ Пищевая промышленность
- ✓ Целлюлозно-бумажное производство
- ✓ Прокатные станы в металлургии

### СИСТЕМА УСЛОВНЫХ ОБОЗНАЧЕНИЙ

UC	P	2	00
Обозначение подшипника	Обозначение корпуса	Серия	Код внутреннего диаметра
Однорядный шарикоподшипник с цилиндрическим отверстием, широким внутренним кольцом. Фиксация на валу установочными винтами.	<b>P</b> – стационарный корпус; <b>F</b> – фланцевый квадратный корпус с 4-мя болтами; <b>FL</b> – фланцевый ромбический корпус с двумя болтами; <b>T</b> – натяжной корпус; <b>FC</b> – Круглый фланцевый корпус.	Серия наружных диаметров	01 – 12 мм 02 – 15 мм 03 – 17 мм От 04 – код х 5 <b>Пример:</b> UC210 код 10 х 5 = 50. внутренний диаметр подшипника UC210 50 мм.

## Рекомендуемые допуски по валу:

Диаметр вала		Допуск, h6	
в мм.			
свыше	вкл.	мин.	макс.
12,00	18,00	0,000	-0,001
19,00	30,00	0,000	-0,013
31,00	50,00	0,000	-0,016
51,00	80,00	0,000	-0,019
81,00	90,00	0,000	-0,022

Допуски вала указаны для нормальных условий эксплуатации. В сложных условиях эксплуатации при тяжелых нагрузках, повышенных температурах, высоких частот вращения необходимо проконсультироваться со специалистами инженерного отдела ПЗПК.

## Рекомендуемые моменты затяжки болтов:

мм	Нм
M10	12 - 21
M12	21 - 37
M14	34 - 60
M16	53 - 93
M20	104 - 186
M22	143 - 256

## Рекомендуемые моменты затяжки стопорных винтов:

мм	Нм
M6 x 0,75	4
M8 x 1	9
M10 x 1,25	18
M12 x 1,5	28

## Рекомендации по смазыванию:

Подшипники поставляются заполненные консистентной смазкой примерно на 30%. За счет конструктивной особенности подшипники можно подвергать повторному смазыванию. Потребность в повторном смазывании зависит от условий эксплуатации, но даже в идеальных условиях характеристики смазки со временем ухудшаются. Наличие повышенных температур, высоких скоростей, вибраций и ударных нагрузок, перекосов требует уменьшения интервалов смазывания.

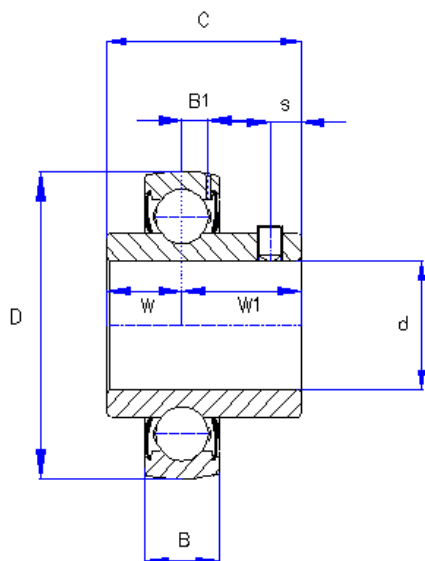
Периодичность смазывания при температуре 50 <sup>0</sup> в различных условиях эксплуатации	
Отсутствие загрязнений	3 года
Влажная и загрязненная среда	1 год
Очень сильная загрязненность	3 месяца

При повышении температуры на каждые 20<sup>0</sup> рекомендуется уменьшить интервал смазывания в 2 раза. Высокие скорости, перекосы, вибрации и ударные нагрузки, применение на вертикальных валах сокращают срок службы смазки.  
Для более точного расчета обратитесь в представительство ПЗПК.

## Рекомендации по монтажу:

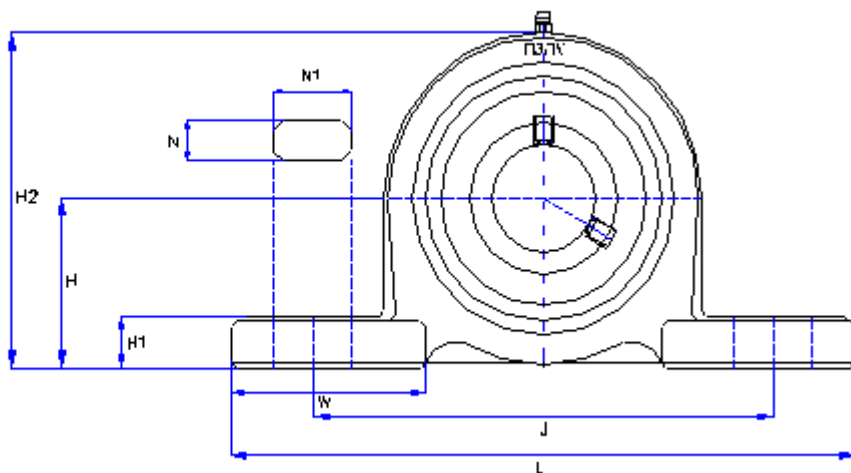
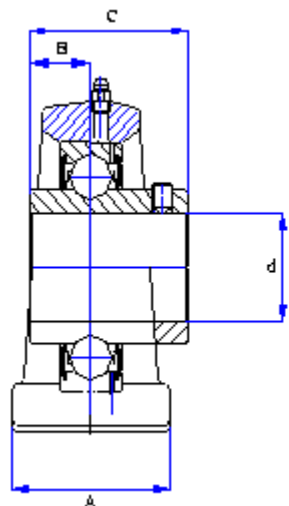
- Перед монтажом необходимо проверить вал на отсутствие загрязнений и задиров. Вал должен соответствовать требованиям рекомендуемых допусков, указанных в таблице **«Рекомендуемые допуски по валу»**.
- В процессе монтажа запрещено наносить удары молотком по внутреннему кольцу.
- Установить пресс-масленку в отверстие с резьбой для смазывания.
- Установить подшипниковый узел в нужное место на валу, затянуть болты к основанию согласно таблице **«Рекомендуемые моменты затяжки болтов»**.
- Закрепить подшипник на валу, зафиксировав последовательно стопорные винты согласно таблице **«Рекомендуемые моменты затяжки стопорных винтов»**.

# Шариковый подшипник с широким внутренним кольцом



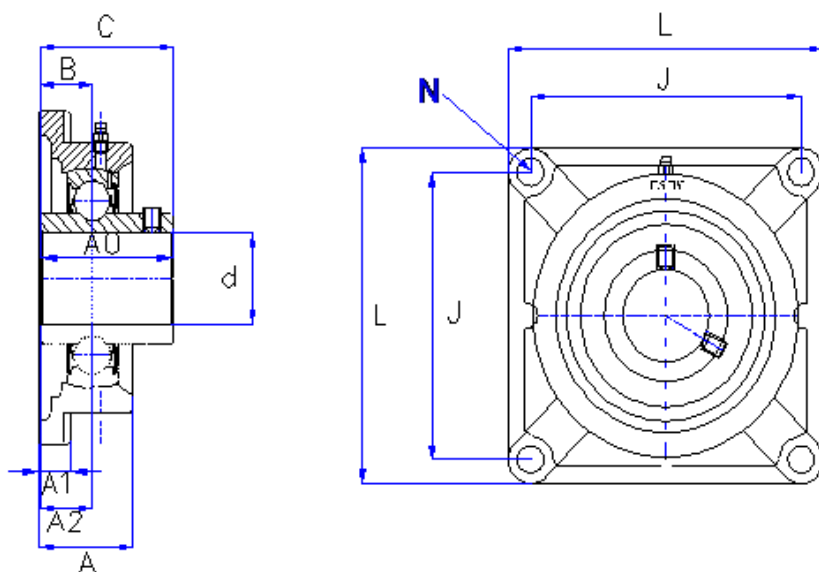
Подшипник	Грузоподъемность		Размеры								мм	Размер стопорного винта	Вес, кг
	Динамическая	Статическая											
	c, kN	c0, kN	d	D	B	C	S	B1	W	W1			
<b>UC201</b>	12,9	6,90	<b>12,00</b>	47,2	15,9	31,0	4,8	4,0	12,7	18,3	0,4	M6x0,75	0,2
<b>UC202</b>	12,9	6,90	<b>15,00</b>	47,2	15,9	31,0	4,8	4,0	12,7	18,3	0,4	M6x0,75	0,6
<b>UC203</b>	13	6,90	<b>17,00</b>	47,2	15,9	31,0	4,8	4,0	12,7	18,3	0,4	M6x0,75	0,6
<b>UC204</b>	13,1	7,00	<b>20,00</b>	47,2	15,9	31,0	4,8	4,0	12,7	18,3	0,8	M6x0,75	0,7
<b>UC205</b>	13,9	7,80	<b>25,00</b>	52,0	16,7	34,1	5,6	4,4	14,3	19,8	0,8	M6x0,75	0,8
<b>UC206</b>	19,5	11,40	<b>30,00</b>	61,9	19,1	38,1	6,0	4,8	15,9	22,2	0,8	M6x0,75	1,3
<b>UC207</b>	25,9	15,80	<b>35,00</b>	72,2	19,8	42,9	6,4	5,6	17,5	25,4	1,2	M8x1,0	1,6
<b>UC208</b>	29,3	17,70	<b>40,00</b>	80,2	21,0	49,2	7,9	6,0	19,1	30,2	1,2	M8x1,0	2,0
<b>UC209</b>	34,5	21,20	<b>45,00</b>	84,9	21,8	49,2	7,9	6,0	19,1	30,2	1,2	M8x1,0	2,2
<b>UC210</b>	35	23,40	<b>50,00</b>	90,1	23,8	51,6	9,1	6,0	19,1	32,6	1,2	M10x1,25	2,9
<b>UC211</b>	43,5	28,90	<b>55,00</b>	100,0	25,0	55,6	9,1	7,1	22,2	33,3	1,6	M10x1,25	3,6
<b>UC212</b>	53,1	36,10	<b>60,00</b>	110,3	27,0	65,1	10,3	7,5	25,4	39,7	1,6	M10x1,25	4,9
<b>UC213</b>	57,6	41,30	<b>65,00</b>	119,9	28,2	65,1	11,9	7,5	25,4	39,7	1,6	M12x1,5	5,9
<b>UC214</b>	62,2	44,80	<b>70,00</b>	125,0	30,2	74,6	11,9	9,1	30,2	44,5	1,6	M12x1,5	6,8
<b>UC215</b>	68,1	48,20	<b>75,00</b>	129,8	32,1	77,8	11,9	9,1	33,3	44,5	1,6	M12x1,5	7,4
<b>UC216</b>	71	54,00	<b>80,00</b>	140,1	32,9	82,6	13,9	9,1	33,3	49,2	2,0	M12x1,5	9,0
<b>UC217</b>	84,5	61,80	<b>85,00</b>	150,0	34,9	85,7	13,9	9,9	34,1	51,6	2,0	M12x1,5	10,8
<b>UC218</b>	97,5	72,60	<b>90,00</b>	159,9	38,1	96,0	15,1	11,1	39,7	56,3	2,0	M12x1,5	13,9

# Подшипниковые узлы серии УСР



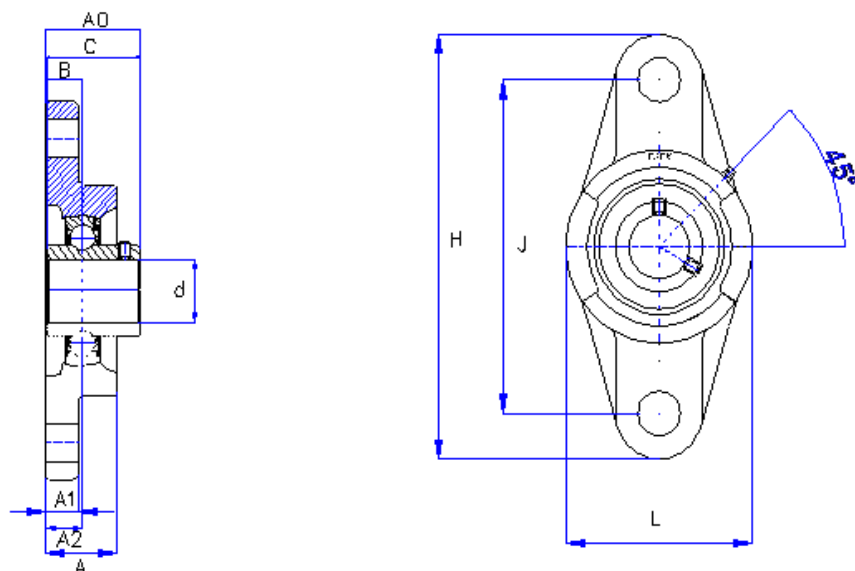
Подшипниковый узел	Подшипник	Грузоподъемность		Размеры												Размер болта	Вес, кг
		Динамическая	Статическая	d	H	L	W	A	H1	J	H2	B	C	N	N1		
УСР201	УС201	12,90	6,90	12,0	30,2	127,0	34,5	38,1	15,9	95,3	60,3	12,7	31,0	12,7	18,3	M10	0,6
УСР202	УС202	12,90	6,90	15,0	30,2	127,0	34,5	38,1	15,9	95,3	60,3	12,7	31,0	12,7	18,3	M10	0,6
УСР203	УС203	13,00	6,90	17,0	30,2	127,0	34,5	38,1	15,9	95,3	60,3	12,7	31,0	12,7	18,3	M10	0,6
УСР204	УС204	13,10	7,00	20,0	33,3	127,0	34,5	38,1	15,9	95,3	64,3	12,7	31,0	12,7	18,3	M10	0,7
УСР205	УС205	13,90	7,80	25,0	36,5	139,7	37,7	38,1	15,9	104,8	70,2	14,3	34,1	12,7	18,3	M10	0,8
УСР206	УС206	19,50	11,40	30,0	42,9	165,1	47,2	47,6	16,7	120,7	84,1	15,9	38,1	16,7	20,6	M14	1,3
УСР207	УС207	25,90	15,80	35,0	47,6	167,1	46,4	47,0	18,3	127,0	94,5	17,5	42,9	16,7	20,6	M14	1,6
УСР208	УС208	29,30	17,70	40,0	49,2	184,2	53,2	54,0	18,3	137,3	97,6	19,1	49,2	16,7	20,6	M14	2,0
УСР209	УС209	34,50	21,20	45,0	54,0	189,7	54,8	54,0	19,8	146,1	106,4	19,1	49,2	16,7	20,6	M14	2,2
УСР210	УС210	35,00	23,40	50,0	57,2	206,4	60,3	60,3	20,6	158,8	112,7	19,1	51,6	19,8	22,2	M16	2,9
УСР211	УС211	43,50	28,90	55,0	63,5	219,1	64,7	60,3	23,0	170,7	124,6	22,2	55,6	19,8	22,2	M16	3,6
УСР212	УС212	53,10	36,10	60,0	69,9	241,3	72,6	69,9	24,6	184,2	138,1	25,4	65,1	19,8	24,6	M16	4,9
УСР213	УС213	57,60	41,30	65,0	76,2	265,1	77,8	69,9	27,0	203,2	150,0	25,4	65,1	24,6	30,2	M20	5,9
УСР214	УС214	62,20	44,80	70,0	79,4	265,9	75,0	72,2	27,0	210,3	156,4	30,2	74,6	24,6	30,2	M20	6,8
УСР215	УС215	68,10	48,20	75,0	82,6	274,6	77,4	73,8	28,2	216,7	161,9	33,3	77,8	24,6	30,2	M20	7,4
УСР216	УС216	71,00	54,00	80,0	88,9	292,1	82,9	77,8	30,2	231,8	173,8	33,3	82,6	24,6	34,9	M20	9,0
УСР217	УС217	84,50	61,80	85,0	95,3	310,4	86,9	83,3	31,8	246,9	184,9	34,1	85,7	24,6	39,7	M20	10,8
УСР218	УС218	97,50	72,60	90,0	101,6	327,0	94,1	88,1	32,9	261,9	197,6	39,7	96,0	27,0	45,2	M22	13,9

# Подшипниковые узлы серии UCF



Подшипниковый узел	Подшипник	Грузоподъемность		Размеры										Размер болта	Вес, кг
		Динамическая	Статическая	d	L	J	A1	A	A0	B	C	A2	N		
UCF201	UC201	12,90	6,90	<b>12,0</b>	85,7	63,9	11,1	25,4	33,3	12,7	31,0	15,1	11,9	M10	0,6
UCF202	UC202	12,90	6,90	<b>15,0</b>	85,7	63,9	11,1	25,4	33,3	12,7	31,0	15,1	11,9	M10	0,6
UCF203	UC203	13,00	6,90	<b>17,0</b>	85,7	63,9	11,1	25,4	33,3	12,7	31,0	15,1	11,9	M10	0,6
UCF204	UC204	13,10	7,00	<b>20,0</b>	85,7	63,9	11,1	25,4	33,3	12,7	31,0	15,1	11,9	M10	0,6
UCF205	UC205	13,90	7,80	<b>25,0</b>	95,3	69,9	12,7	27,0	35,7	14,3	34,1	15,9	11,9	M10	0,8
UCF206	UC206	19,50	11,40	<b>30,0</b>	108,0	82,9	12,7	31,0	40,5	15,9	38,1	17,9	11,9	M10	1,2
UCF207	UC207	25,90	15,80	<b>35,0</b>	116,7	92,1	15,1	34,1	44,5	17,5	42,9	19,1	13,9	M12	1,5
UCF208	UC208	29,30	17,70	<b>40,0</b>	130,2	102,0	15,1	35,7	51,6	19,1	49,2	21,0	15,9	M14	1,9
UCF209	UC209	34,50	21,20	<b>45,0</b>	137,3	105,2	15,9	38,1	52,4	19,1	49,2	21,8	15,9	M14	2,2
UCF210	UC210	35,00	23,40	<b>50,0</b>	142,9	111,1	15,9	39,7	54,8	19,1	51,6	21,8	15,9	M14	2,5
UCF211	UC211	43,50	28,90	<b>55,0</b>	161,9	130,2	18,3	42,9	58,7	22,2	55,6	25,0	19,1	M16	3,4
UCF212	UC212	53,10	36,10	<b>60,0</b>	174,6	142,9	18,3	47,6	69,1	25,4	65,1	29,0	19,1	M16	4,2
UCF213	UC213	57,60	41,30	<b>65,0</b>	187,3	148,8	22,2	50,0	69,9	25,4	65,1	30,2	19,1	M16	5,2
UCF214	UC214	62,20	44,80	<b>70,0</b>	192,9	152,0	22,2	54,0	75,4	30,2	74,6	31,0	19,1	M16	5,9
UCF215	UC215	68,10	48,20	<b>75,0</b>	200,0	159,1	22,2	56,4	78,6	33,3	77,8	34,1	19,1	M16	6,4
UCF216	UC216	71,00	54,00	<b>80,0</b>	208,0	165,1	22,2	58,0	83,3	33,3	82,6	34,1	23,0	M20	7,3
UCF217	UC217	84,50	61,80	<b>85,0</b>	219,9	175,0	23,8	62,7	87,3	34,1	85,7	35,7	23,0	M20	8,9
UCF218	UC218	97,50	72,60	<b>90,0</b>	235,0	186,9	24,6	68,3	96,0	39,7	96,0	39,7	23,0	M20	11,4

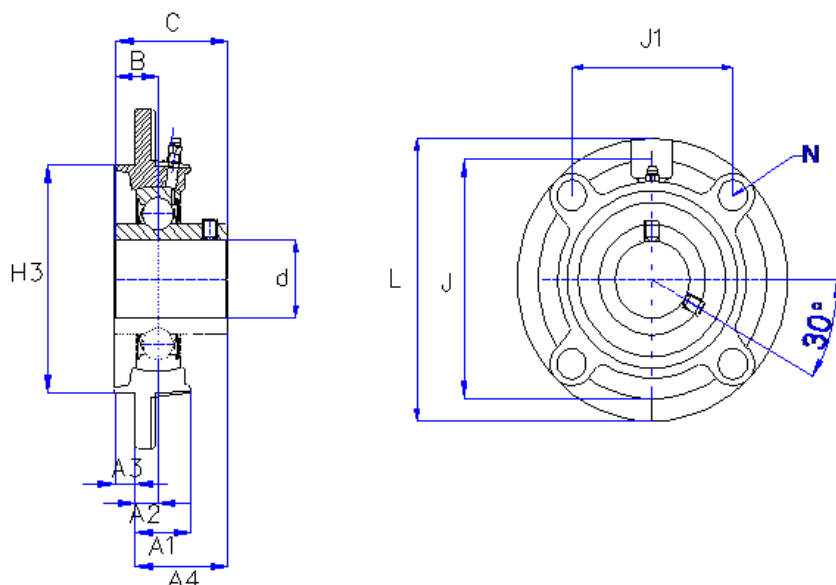
# Подшипниковые узлы серии UCFL



Подшипниковый узел	Подшипник	Грузоподъемность		Размеры											размер болта	Вес, кг
		Динамическая	Статическая	d	H	J	A1	A	A0	L	A2	B	C	N		
UCFL201	UC201	12,90	6,90	<b>12,0</b>	112,7	90,1	11,1	25,4	33,3	60,3	15,1	12,7	31,0	11,9	M10	0,5
UCFL202	UC202	12,90	6,90	<b>15,0</b>	112,7	90,1	11,1	25,4	33,3	60,3	15,1	12,7	31,0	11,9	M10	0,5
UCFL203	UC203	13,00	6,90	<b>17,0</b>	112,7	90,1	11,1	25,4	33,3	60,3	15,1	12,7	31,0	11,9	M10	0,5
UCFL204	UC204	13,10	7,00	<b>20,0</b>	112,7	90,1	11,1	25,4	33,3	60,3	15,1	12,7	31,0	11,9	M10	0,5
UCFL205	UC205	13,90	7,80	<b>25,0</b>	130,2	98,8	12,7	27,0	35,7	68,3	15,9	14,3	34,1	15,9	M14	0,6
UCFL206	UC206	19,50	11,40	<b>30,0</b>	147,6	117,1	12,7	31,0	40,5	80,2	17,9	15,9	38,1	15,9	M14	1,0
UCFL207	UC207	25,90	15,80	<b>35,0</b>	161,1	130,2	14,3	34,1	44,5	89,7	19,1	17,5	42,9	15,9	M14	1,2
UCFL208	UC208	29,30	17,70	<b>40,0</b>	174,6	144,1	14,3	35,7	51,6	100,0	21,0	19,1	49,2	15,9	M14	1,6
UCFL209	UC209	34,50	21,20	<b>45,0</b>	188,1	148,0	15,1	38,1	52,4	108,0	21,8	19,1	49,2	19,1	M16	1,9
UCFL210	UC210	35,00	23,40	<b>50,0</b>	196,9	157,2	15,1	39,7	54,8	115,1	21,8	19,1	51,6	19,1	M16	2,2
UCFL211	UC211	43,50	28,90	<b>55,0</b>	223,8	184,2	18,3	42,9	58,7	130,2	25,0	22,2	55,6	19,1	M16	3,3
UCFL212	UC212	53,10	36,10	<b>60,0</b>	250,0	202,0	18,3	47,6	69,1	139,7	29,0	25,4	65,1	23,0	M20	4,2
UCFL213	UC213	57,60	41,30	<b>65,0</b>	258,0	209,9	19,8	50,0	69,9	154,8	30,2	25,4	65,1	23,0	M20	5,1
UCFL214	UC214	62,20	44,80	<b>70,0</b>	265,1	215,9	19,8	54,0	75,4	160,3	31,0	30,2	74,6	23,0	M20	5,7
UCFL215	UC215	68,10	48,20	<b>75,0</b>	274,6	225,0	19,8	56,4	78,6	165,1	34,1	33,3	77,8	23,0	M20	6,4
UCFL216	UC216	71,00	54,00	<b>80,0</b>	289,7	233,0	19,8	57,9	83,3	180,2	34,1	33,3	82,6	25,0	N22	7,8
UCFL217	UC217	84,50	61,80	<b>85,0</b>	304,8	248,0	22,2	62,7	87,3	189,7	36,1	34,1	85,7	25,0	M22	9,8
UCFL218	UC218	97,50	72,60	<b>90,0</b>	319,9	265,1	23,0	68,3	96,4	204,8	40,1	39,7	96,0	25,0	M22	12,3

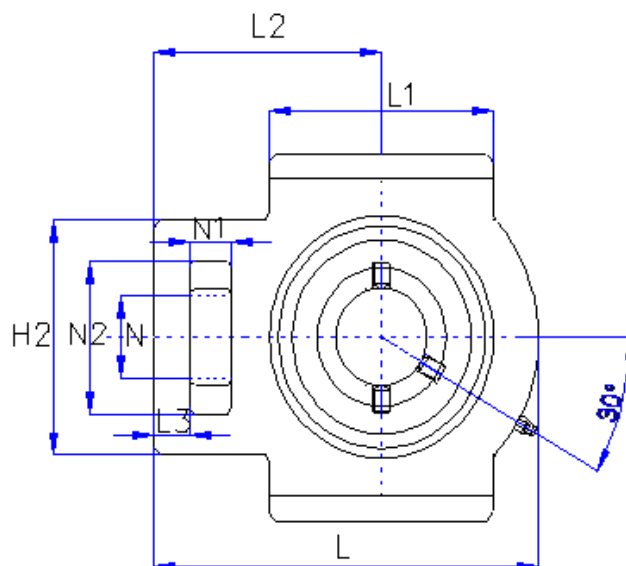
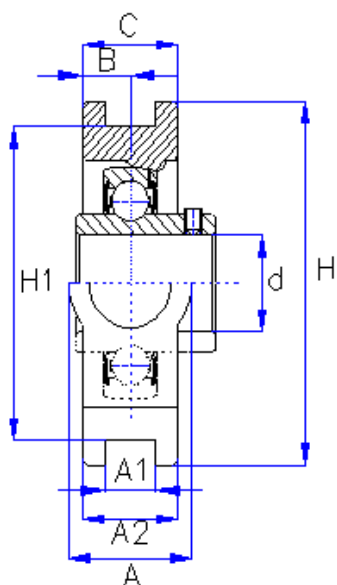


# Подшипниковые узлы серии UCFC



Подшипниковый узел	Подшипник	Грузоподъемность		Размеры												Размер болта	Вес, кг
		Динамическая	Статическая	d	L	J	J1	A1	A2	A3	A4	H3	B	C	N		
UCFC201	UC201	12,90	6,90	12,0	100,0	78,2	55,2	20,6	9,9	5,2	28,6	61,9	12,7	31,0	11,9	M10	0,7
UCFC202	UC202	12,90	6,90	15,0	100,0	78,2	55,2	20,6	9,9	5,2	28,6	61,9	12,7	31,0	11,9	M10	0,7
UCFC203	UC203	13,00	6,90	17,0	100,0	78,2	55,2	20,6	9,9	5,2	28,6	61,9	12,7	31,0	11,9	M10	0,7
UCFC204	UC204	13,10	7,00	20,0	100,0	78,2	55,2	20,6	9,9	5,2	28,6	61,9	12,7	31,0	11,9	M10	0,7
UCFC205	UC205	13,90	7,80	25,0	115,1	90,1	63,5	20,6	9,9	6,0	30,2	69,9	14,3	34,1	11,9	M10	1,0
UCFC206	UC206	19,50	11,40	30,0	124,6	100,0	70,6	23,0	9,9	7,9	32,5	80,2	15,9	38,1	11,9	M10	1,3
UCFC207	UC207	25,90	15,80	35,0	134,9	109,9	77,8	26,2	11,1	7,9	36,5	90,1	17,5	42,9	13,9	M12	1,7
UCFC208	UC208	29,30	17,70	40,0	145,3	119,9	84,9	26,2	11,1	9,9	41,3	100,0	19,1	49,2	13,9	M12	2,0
UCFC209	UC209	34,50	21,20	45,0	160,3	132,2	93,3	26,2	9,9	11,9	40,5	105,2	19,1	49,2	15,9	M14	2,6
UCFC210	UC210	35,00	23,40	50,0	165,1	138,1	97,6	27,8	9,9	11,9	42,9	109,9	19,1	51,6	15,9	M14	2,9
UCFC211	UC211	43,50	28,90	55,0	184,9	150,0	106,1	31,0	13,1	11,9	46,0	125,0	22,2	55,6	19,1	M16	4,2
UCFC212	UC212	53,10	36,10	60,0	194,9	159,9	113,1	35,7	17,1	11,9	56,4	134,9	25,4	65,1	19,1	M16	5,0
UCFC213	UC213	57,60	41,30	65,0	204,8	169,9	120,3	35,7	15,9	13,9	55,6	145,3	25,4	65,1	19,1	M16	5,6
UCFC214	UC214	62,20	44,80	70,0	215,1	177,0	125,1	39,7	17,1	13,9	61,1	150,0	30,2	74,6	19,1	M16	6,8
UCFC215	UC215	68,10	48,20	75,0	219,9	184,2	130,2	39,7	17,9	15,9	62,7	159,9	33,3	77,8	19,1	M16	7,2
UCFC216	UC216	71,00	54,00	80,0	239,7	200,0	141,3	42,1	17,9	15,9	67,5	169,9	33,3	82,6	23,0	M20	8,7
UCFC217	UC217	84,50	61,80	85,0	250,0	208,0	147,3	45,2	17,9	17,9	69,9	180,2	34,1	85,7	23,0	M20	11,7
UCFC218	UC218	97,50	72,60	90,0	265,1	220,0	155,6	50,0	21,8	17,9	78,6	190,1	39,7	96,0	23,0	M20	14,8

# Подшипниковые узлы серии УСТ



Подшипниковый узел	Подшипник	Грузоподъемность		Размеры																	Вес, кг
		Динамическая	Статическая	d	H	H1	L3	L2	A2	A	N	L	H2	B	C	L1	N1	N2	A1		
																				c, kN	
УСТ201	UC201	12,90	6,90	12,0	88,9	75,8	10,3	61,1	20,6	31,8	19,1	93,7	50,8	12,7	31,0	50,8	15,9	31,8	11,9	0,8	
УСТ202	UC202	12,90	6,90	15,0	88,9	75,8	10,3	61,1	20,6	31,8	19,1	93,7	50,8	12,7	31,0	50,8	15,9	31,8	11,9	0,8	
УСТ203	UC203	13,00	6,90	17,0	88,9	75,8	10,3	61,1	20,6	31,8	19,1	93,7	50,8	12,7	31,0	50,8	15,9	31,8	11,9	0,8	
УСТ204	UC204	13,10	7,00	20,0	88,9	75,8	10,3	61,1	20,6	31,8	19,1	93,7	50,8	12,7	31,0	50,8	15,9	31,8	11,9	0,8	
УСТ205	UC205	13,90	7,80	25,0	88,9	75,8	10,3	61,9	23,8	31,8	19,1	96,8	50,8	14,3	34,1	50,8	15,9	31,8	11,9	0,8	
УСТ206	UC206	19,50	11,40	30,0	102,4	88,9	10,3	79,9	27,8	37,3	22,2	112,7	56,4	15,9	38,1	57,2	15,9	37,3	11,9	1,3	
УСТ207	UC207	25,90	15,80	35,0	102,4	88,9	12,7	77,8	30,2	37,3	22,2	129,4	64,3	17,5	42,9	64,3	15,9	37,3	11,9	1,6	
УСТ208	UC208	29,30	17,70	40,0	114,3	102,0	15,9	88,1	33,3	49,2	29,4	143,7	83,3	19,1	49,2	93,3	19,1	49,2	15,9	2,5	
УСТ209	UC209	34,50	21,20	45,0	116,7	102,0	15,9	87,3	34,9	49,2	29,4	143,7	83,3	19,1	49,2	93,3	19,1	49,2	15,9	2,5	
УСТ210	UC210	35,00	23,40	50,0	116,7	102,0	15,9	89,7	37,3	49,2	29,4	149,2	83,3	19,1	51,6	85,7	19,1	49,2	15,9	2,6	
УСТ211	UC211	43,50	28,90	55,0	146,1	130,2	19,1	106,4	38,1	64,3	34,9	170,7	102,4	22,2	55,6	95,3	24,6	64,3	22,2	4,0	
УСТ212	UC212	53,10	36,10	60,0	146,1	130,2	19,1	119,1	42,1	64,3	34,9	193,7	102,4	25,4	65,1	102,4	31,8	64,3	22,2	4,9	
УСТ213	UC213	57,60	41,30	65,0	166,7	150,8	20,6	137,3	43,7	69,9	41,3	223,8	111,1	25,4	65,1	120,7	31,8	69,9	26,2	6,9	
УСТ214	UC214	62,20	44,80	70,0	166,7	150,8	20,6	137,3	46,0	69,9	41,3	223,8	111,1	30,2	74,6	120,7	31,8	69,9	26,2	7,0	
УСТ215	UC215	68,10	48,20	75,0	166,7	150,8	20,6	139,7	47,6	69,9	41,3	231,8	111,1	33,3	77,8	120,7	31,8	69,9	26,2	7,3	
УСТ216	UC216	71,00	54,00	80,0	184,2	165,1	20,6	139,7	50,8	69,9	41,3	235,0	111,1	33,3	82,6	120,7	31,8	69,9	26,2	8,2	
УСТ217	UC217	84,50	61,80	85,0	197,6	173,0	29,4	161,9	54,0	73,0	47,6	260,4	12,4	34,1	85,7	157,2	38,2	69,9	30,2	11,0	

## Производство подшипников отвечающих качеству ведущих мировых производителей

**ООО Торговый Дом**

**«Приволжский Завод Подшипников Качения»**

105318, г. Москва, Семеновская пл., д. 7, офис 613

[pzpk@inbox.ru](mailto:pzpk@inbox.ru) +7 (926) 206-71-08

**ООО "Приволжский Завод Подшипников Качения"**

614012, г. Пермь, ул. Норильская, д. 6

[info@pzpk.pro](mailto:info@pzpk.pro) +7 (342) 243-15-45

[www.pzpk.pro](http://www.pzpk.pro)

